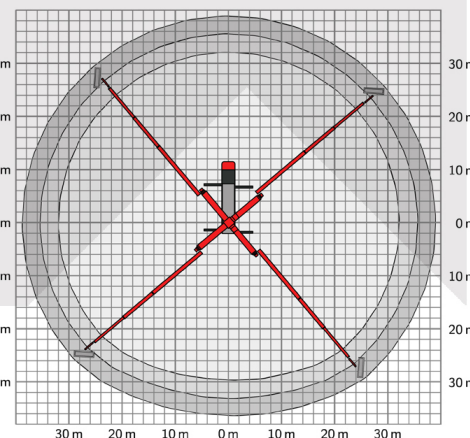
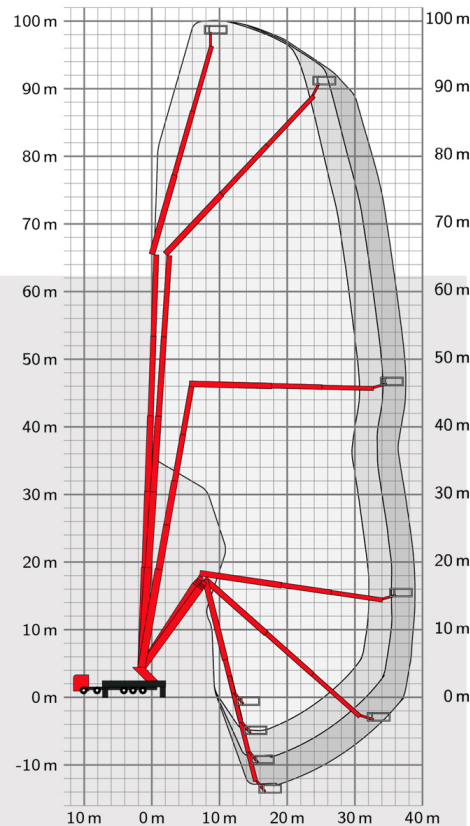
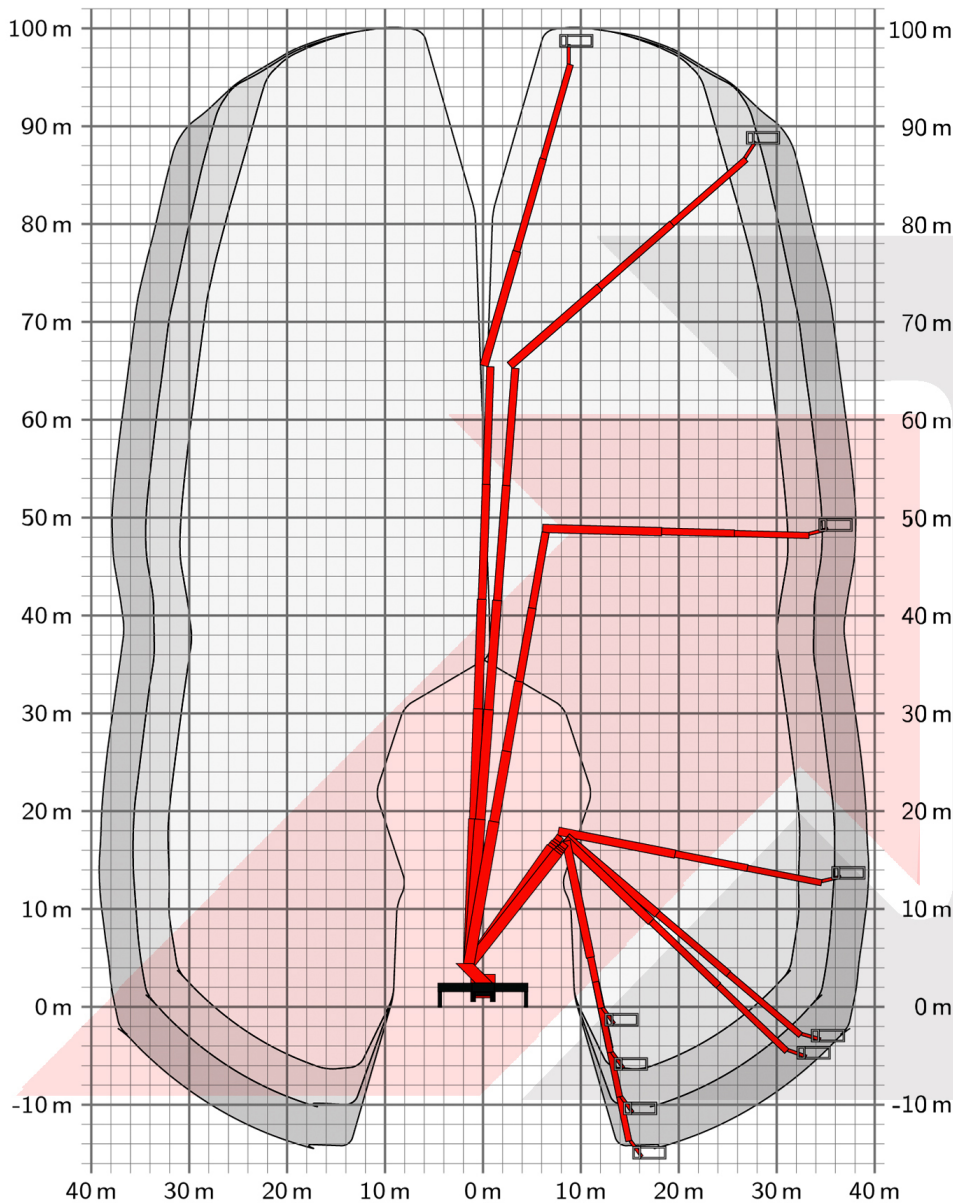


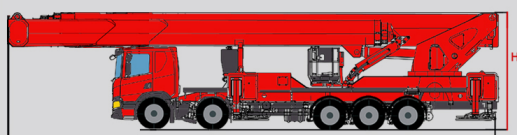
Travail en stabilisation complète :



Possibilité multiple de stabilisation, de 25 à 100 %, le travail est limité en fonction de la configuration

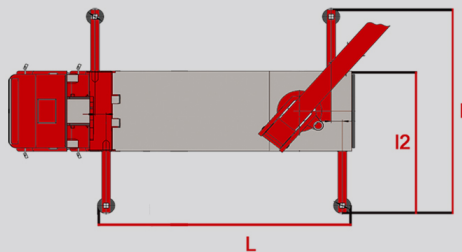
Vue de profil :

L = longueur : 16,35 mètres  
 H = hauteur : 4,00 mètres  
 largeur : 2,55 mètres  
 poids : 53 tonnes



Vue de dessus :

L = longueur : 8,98 mètres  
 l = largeur : 9,60 mètres  
 l2 = largeur : 7,50 mètres



	Hauteur de travail 100,00 m		Hauteur hors tout 4,00 m
	Déport latéral 39,00 m		Longueur total 16,35 m
	Dimension de la nacelle 2,42 m x 0,97 m		inclinaison admissible 1° après stabilisation
	dimension maximum 3,82m x 0,97 m		PTAC 53000 Kg
	Charge max. en nacelle 600 Kg		Orientation nacelle 2 x 220°
	Articulation bras supérieur 220°		Articulation bras pendulaire 180°

