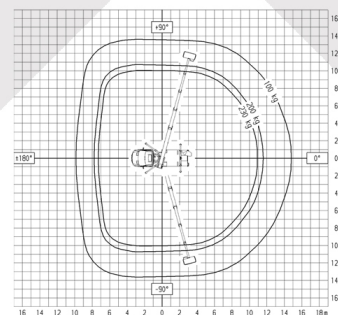
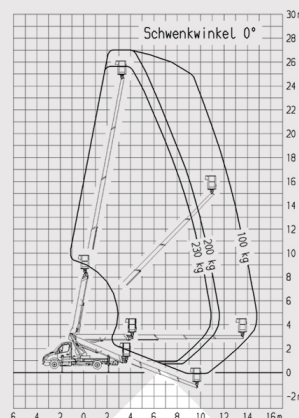
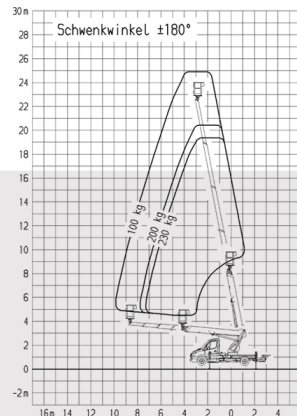
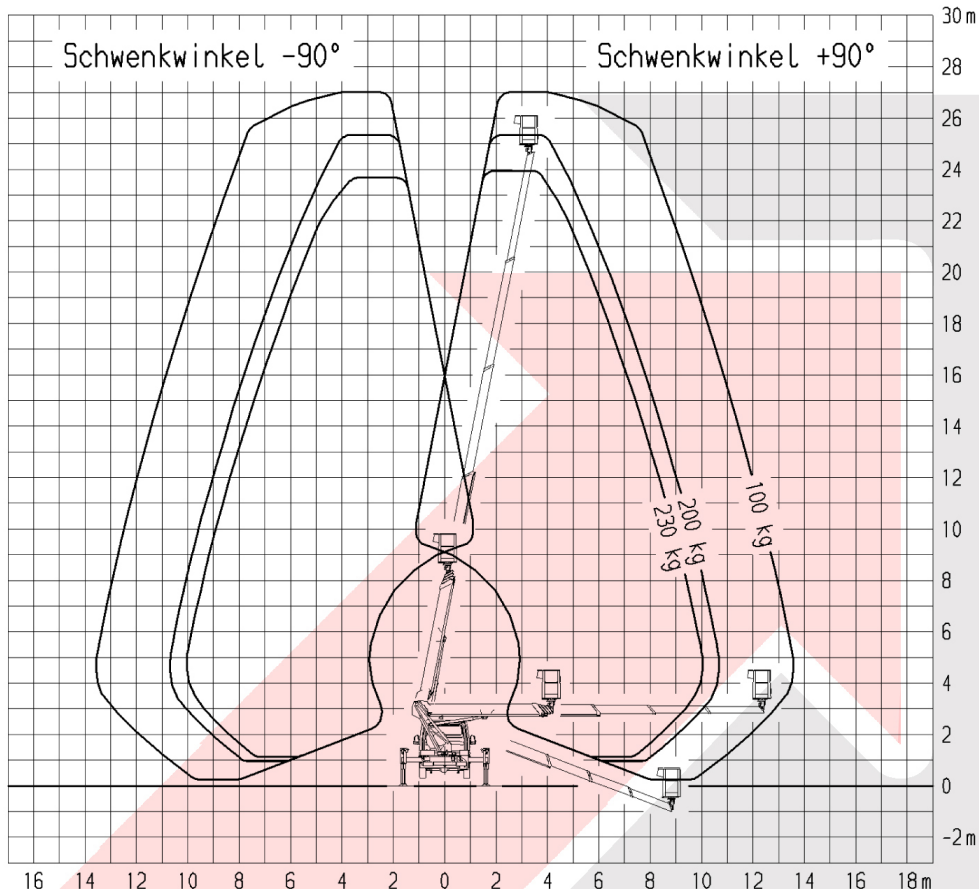


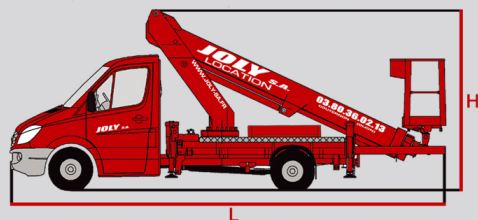
Travail en stabilisation complète :



Possibilité de travail en stabilisation réduite à droite, à gauche ou complètement, largeur au sol 2,5 mètres, le travail est limité à l'axe du camion.

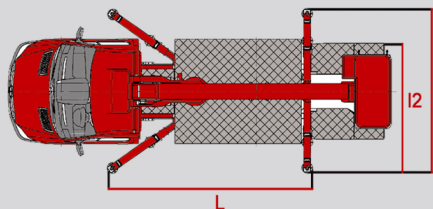
Vue de profil :

L = longueur : 7,50 mètres
H = hauteur : 2,95 mètres
largeur : 2,11 mètres
poids : 3,5 tonnes



Vue de dessus :

L = longueur : 4,14 mètres
I = largeur : 3,53 mètres
I2 = largeur : 2,83 mètres



Hauteur de travail
27,00 m



Déport latéral
14,00 m



Dimension de la nacelle
0,90 m x 1,20 m



dimension maximum
0,90 m x 1,20 m



Charge max. en nacelle
230 Kg



Hauteur hors tout
2,95 m



Longueur total
7,50 m



inclinaison admissible
1°



PTAC
3500 Kg



Orientation nacelle
2 x 90°

