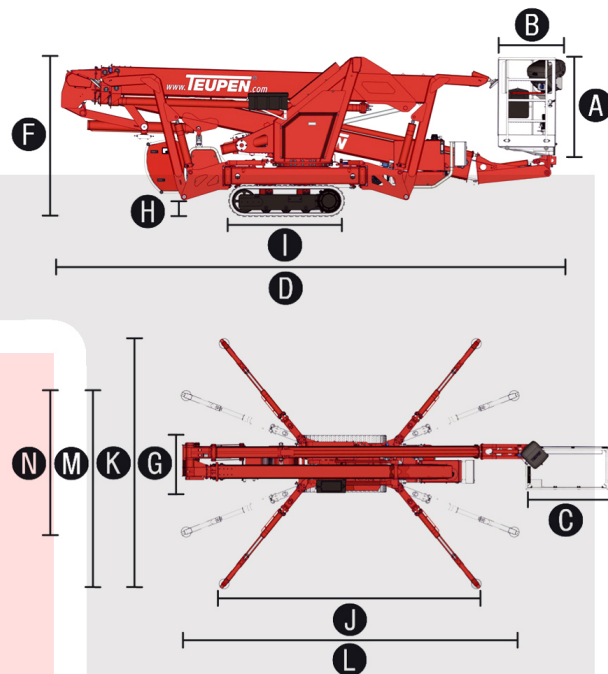


DIMENSIONS

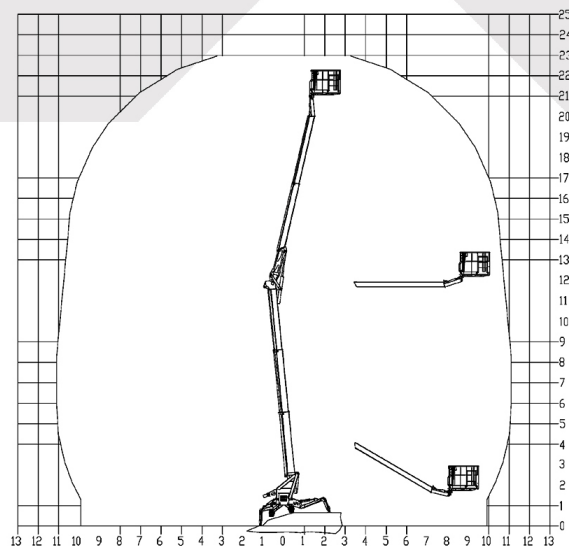
Hauteur de travail, maxi	23,00 m
Déport avec 200 kg	11,20 m
Hauteur d'articulation, maxi	11,50 m
Hauteur du panier (A)	1,10 m
Longueur du panier (B)	0,70 m
Largeur du panier (C)	1,40 m
Longueur minimale totale (D)	6,20 m
Longueur sans panier (E)	-
Hauteur minimale, pos. de transport (F)	1,97 m
Largeur minimale totale (G)	0,98 m
Garde au sol maxi (H)	0,40 m
Chenille (Long. X Larg.) (I)€	1,45 m x 0,20 m
Longeur en stabilisation standard (J)	4,53 m
Largeur en stabilisation standard (K)	4,33 m
Longeur en stabilisation 1 côté étroit (L)	5,98 m
Largeur en stabilisation 1 côté étroit (M)	3,42 m
Largeur en stabilisation 2 côtés étr. (N)	2,58 m
Plateau d'appui Ø	0,18 m



PRODUCTIVITE

Capacité de charge	200 kg
Jib	-
Panier rotatif	180°
Rotation maxi de la tourelle	360°
Stabilisation sur pente maxi	16,5°/26 %
Châssis réglable en hauteur et largeur	23/45 cm
Capacité de montée maxi	16,7°/30 %
Angle d'attaque	15,5°/27 %
Vitesse de translation	1,3 km/h

COURBE DE TRAVAIL



POIDS

Poids total	2990 kg
Pression en position de transport	4,02 kN/m²
Pression en position de travail	1,78 kN/m²
Pression maxi sous un plateau	22,4 kN

ALIMENTATION

Modes d'entraînement (moteur électrique & combustion)	1) Diesel: Kubota Z 602 (10,8 kW, 14,7 CV) 2) Moteur électrique: (230 V, 12,9 A, 2,2 kW)
--	---

