

### DIMENSIONS

Hauteur de travail, maxi	38,60 m
Déport avec 400 Kg	18,30 m
Déport avec 300 Kg	20,20 m
Déport avec 140 Kg	23,30 m
Longueur du panier (B)	1,50 m
Largeur du panier (C)	0,80 m
Longueur minimale totale (D)	7,85 m
Longueur sans panier (E)	7,00 m
Hauteur minimale, pos. de transport (F)	1,99 m
Largeur minimale totale (G)	1,59 m
Garde au sol maxi (H)	0,40 m
Chenille (Long. X Larg.) (I)€	1,62 x 0,30 m
Longeur en stabilisation standard (J)	5,31 m
Largeur en stabilisation standard (K)	5,20 m
Longeur en stabilisation 1 côté étroit (L)	7,30 m
Largeur en stabilisation 1 côté étroit (M)	4,00 m
Largeur en stabilisation 2 côtés étr. (N)	2,70 m
Plateau d'appui Ø	0,50 x 0,22 m

### PRODUCTIVITE

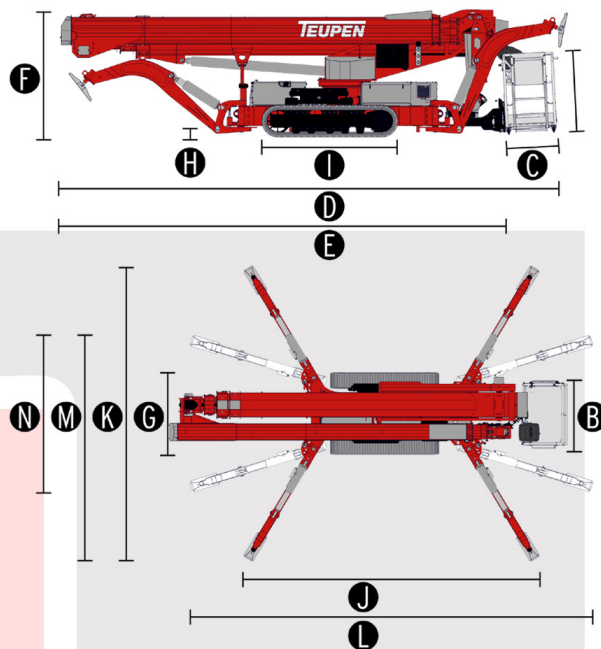
Capacité de charge	400 kg
Bras pendulaire	200°
Panier rotatif	2 x 220°
Rotation maxi de la tourelle	450°
Stabilisation sur pente maxi	16,7° / 30,0%
Châssis réglable en hauteur et largeur	23 / 12 cm
Capacité de montée maxi	16,7° / 30,0%
Angle d'attaque	21,0° / 38,0%
Vitesse de translation	3,0 km/h

### POIDS

Poids total	8750kg
Pression en position de transport	6,60 kN/m2
Pression en position de travail	3,25 kN/m2
Pression maxi sous un plateau	62,50 kN

### ALIMENTATION

Modes d'entraînement	(400v / 11A / 5,5kW)
(moteur électrique & combustion)	Kubota D1305 (18,0kW / 24,47 PS)



### COURBE DE TRAVAIL

