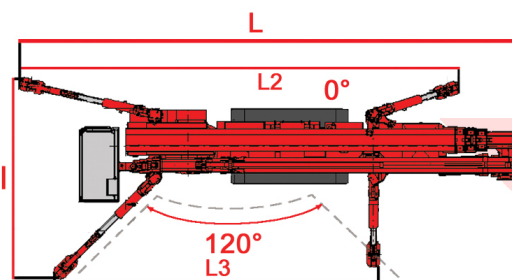
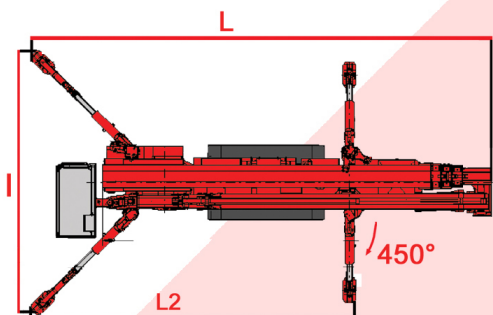


L / longueur : 9,02 m
H / hauteur : 1,98 m
(panier à démontage rapide)
largeur : 1,58 mètres

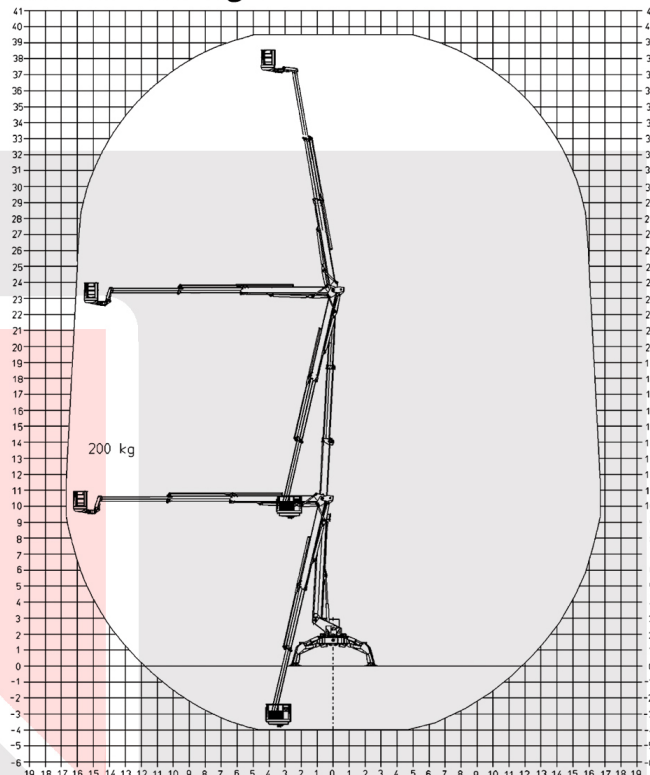


L / longueur : 10,50 m
L2 / long. stab. : 8,51 m
L3 / long. stab. : 6,32 m
I / largeur : 4,55 mètres
rotation : 120°

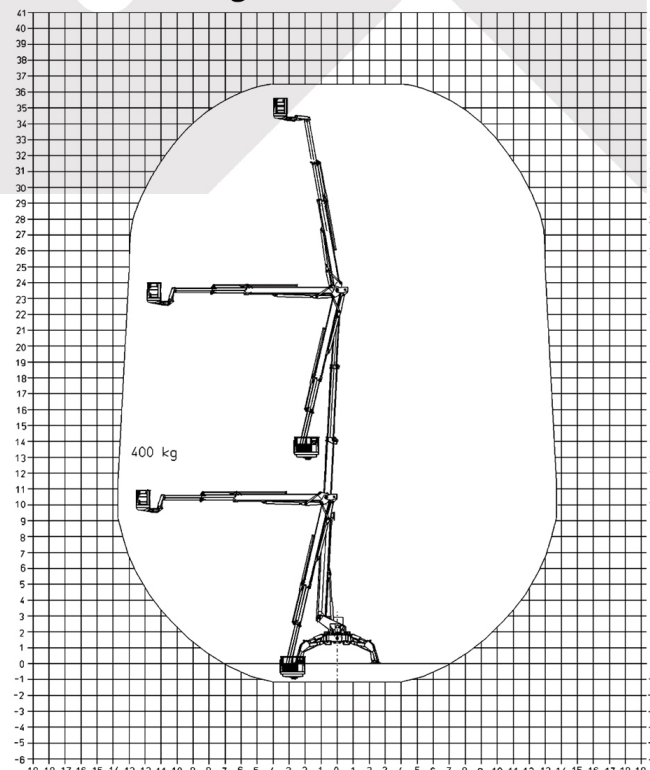


L / longueur : 9,55 m
L2 / long. stab. : 6,32 m
I / largeur : 6,05 m
rotation : 450°

Courbe 200 Kg :



Courbe 400 Kg :



PRODUCTIVITE

Capacité de charge	400 kg
Jib	-
Panier rotatif	180°
Rotation de la tourelle	450°
Angle de rotation (stab. étroit à 1 côté)	120°
Stabilisation sur pente maxi	16,7°/30 %
Châssis réglable en hauteur et largeur	50/32 cm
Capacité de montée maxi	16,7°/30 %
Angle d'attaque	15°/27 %
Vitesse de translation	1,6 km/h

POIDS

Poids total	11700 kg
Pression en position de transport	4,80 kN/m² *
Pression en position de travail	4,00 kN/m²
Pression maxi sous un plateau	75,5 kN

