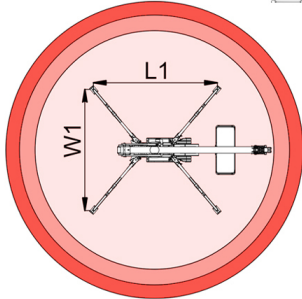
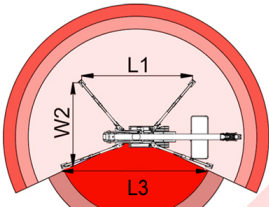


L / longueur : 8,90 m
H / hauteur : 2,54 m

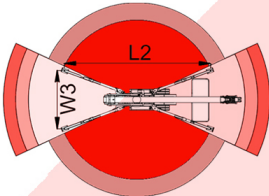
largeur : 1,45 mètres



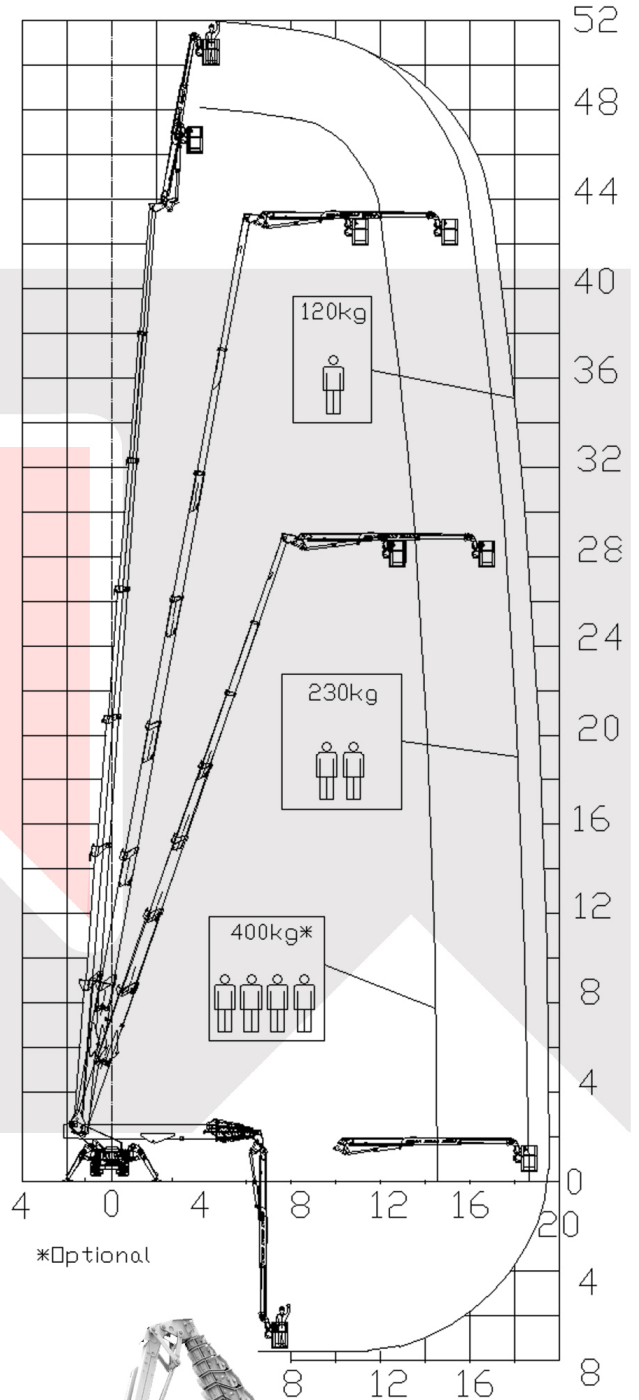
L1 / longueur stabilisateur : 6,50 m
W1 / largeur stabilisateur : 5,18 m
rotation : 660°



L1 / longueur stabilisateur : 6,50 m
W2 / largeur stabilisateur : 4,66 m
L3 / longueur stabilisateur : 7,20 m
rotation : 220°



L2 / longueur stabilisateur : 7,20 m
W3 / largeur stabilisateur : 4,14 m
rotation : 2 x 60°



PRODUCTIVITE

Capacité de charge	400Kg
Jib	9m
Panier rotatif	180°
Rotation de la tourelle	660°
Angle de rotation (stab. étroit à 1 côté)	220°
Stabilisation sur pente maxi	16 %
Systeme UP lift - potence de levage	100 Kg
Capacité de montée maxi	42 %
Angle d'attaque	25 %
Vitesse de translation	1 Km/H

POIDS

Poids total	14990 Kg
Pression en position de transport	7,02 kN/m2
Pression en position de travail	4,49 kN/m2
Pression maxi sous un plateau	95 kN

